

s.a. VIVIUM n.v.



Rue Royale/Koningsstraat 153
1210 Bruxelles/Brussel

02/406 35 11

○ Botanique / Kruidtuin



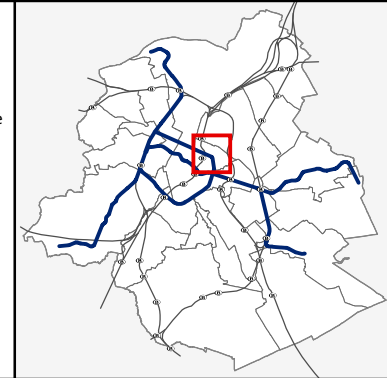
○ Rogier



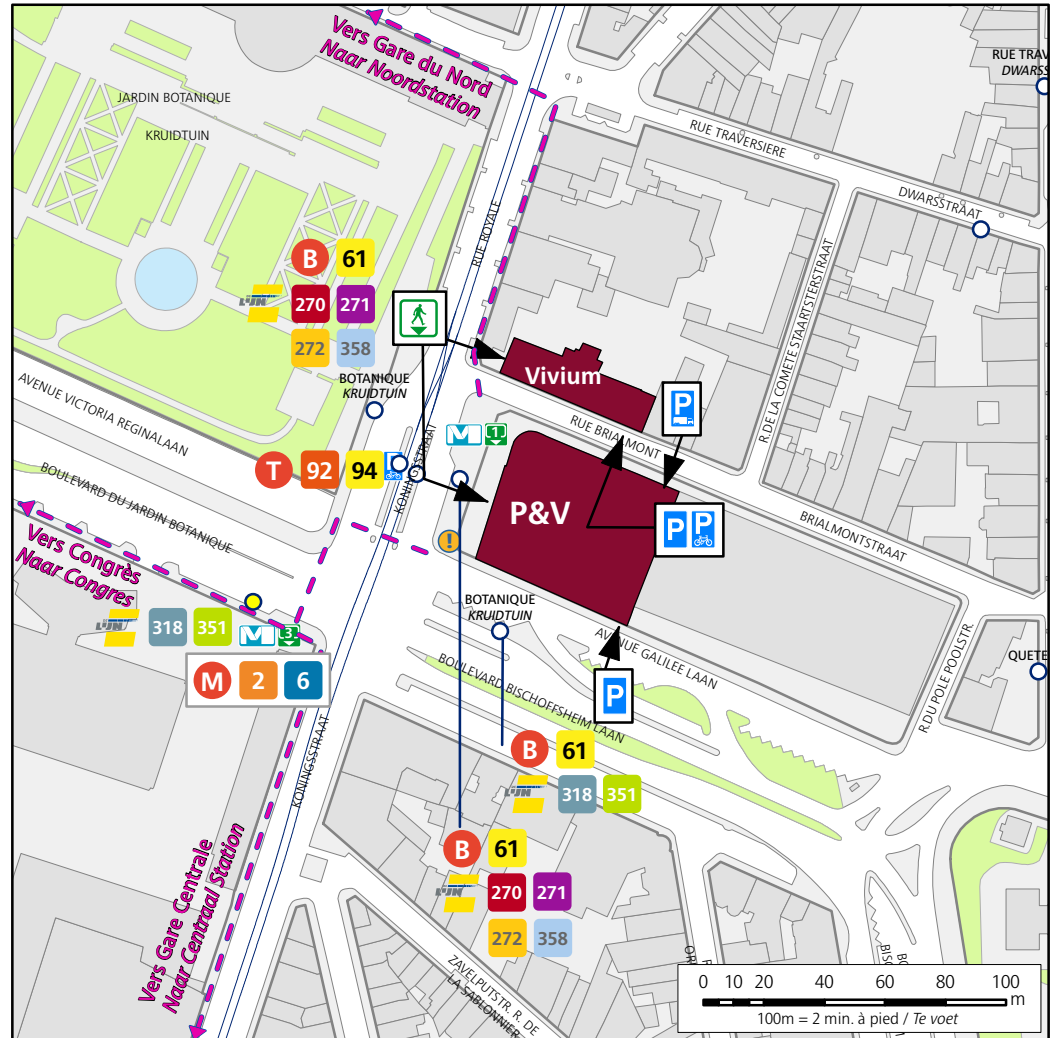
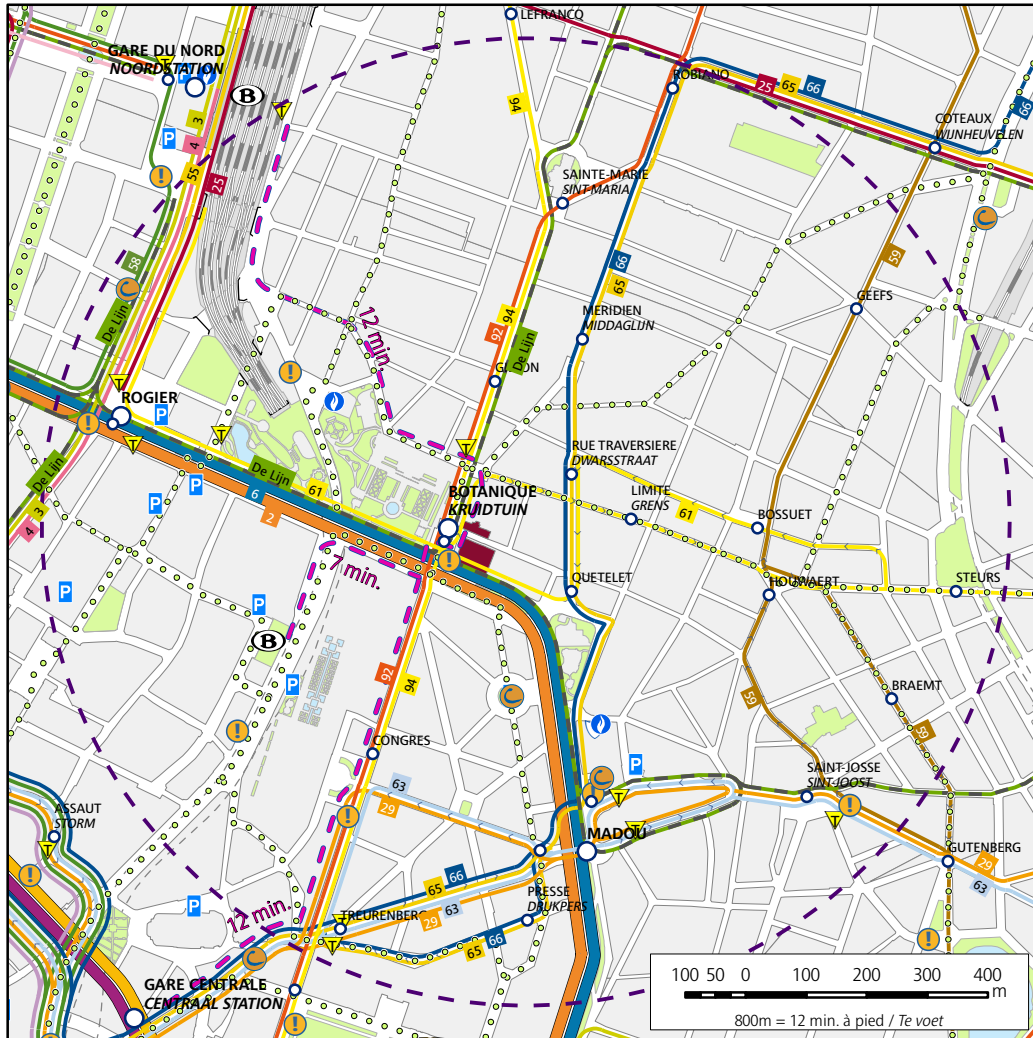
Les données représentées sont telles que communiquées par le gestionnaire concerné
De onderstaande gegevens werden ons meegedeeld door hun beheerder

Légende - Legende

- Entrée du bâtiment / Ingang van het gebouw
- Equipements cyclables / Fiets uitrustingen
- Parking vélos / Fiestparking
- Livraisons / Leveringen
- Parking
- Sortie de métro + numéro / Uitgang metro + nummer
- CAMBIO - Voiture partagée / CAMBIO - Autodelen
- Taxis
- Villio! - Vélo partagé / Villio! - Fietsdelen
- Points de vente STIB / Verkooppunten MIVB
- Accessible aux PMR / Toegankelijk voor BPM's
- Commissariat de Police / Politiecommissariaat



bruxellesmobilité
mobielbrussel
Cartographie
STIB-DOT
Cartografie
MIVB-DVA
Réalisé avec
Brussels Urbis®©
Distribution & Copyright CIRB
Verwezenlijkt met
Brussels Urbis®©
Verdeling & Copyright CIRB
n° 081
Edition / Uitgave
2010/06
Réseau / Netwerk
22.02.2010



Bruxelles-Nord Brussel-Noord

Itinéraire Reisweg 1 ±7' = 5' 2'

Bruxelles-Nord Brussel-Noord

Vous sortez de la gare par la rue d'Aerschot et vous prenez à droite jusqu'à la place Saint-Lazare. Là, vous tournez à gauche dans la rue de la Rivière. Au bout de celle-ci, vous empruntez la rue Botanique (sur la droite). Arrivé à la rue Royale, vous tournez encore à droite : la Tour P&V se dresse à quelques mètres de vous.

Lorsqu'il est tard, il est préférable, d'aller de P&V à la gare, en longeant le boulevard Botanique (en face de la Tour) jusqu'à la place Rogier, puis de tourner à droite.

U verlaat het station via de uitgang achteraan (Aerschotstraat) en u slaat rechtsaf. Als u aan het Sint-Lazarusplein komt, slaat u linksaf in de Rivierstraat. Enkele meters verder slaat u rechtsaf in de Kruidtuinstraat. Als u aan de Koningsstraat komt, gaat u naar rechts: u ziet de P&V-toren wat verder aan de overkant.

Om van P&V naar het station te gaan als het al laat is, kunt u beter via de Kruidtuinlaan (rechtover de Toren) naar het Rogierplein gaan en dan rechts afslaan naar het station.

A pied Te voet ± 12'

Bruxelles-Central Brussel-Centraal

Itinéraire Reisweg 2 ±7' = 5' 2'

Bruxelles-Central Brussel-Centraal

Vous empruntez le couloir vers le métro et sortez dans la rue des Colonies, que vous montez. Au carrefour vous choisissez la rue du Gentilhomme sur votre gauche. Un peu plus loin, vous tournez à droite et arrivez dans la rue Royale. Vous suivez cette rue vers la gauche et vous arrivez au carrefour où se trouve la Tour P&V.

U volgt de weg naar de metro (ondergrondse gang) en komt boven (aan het einde van de gang) in de Koloniënstraat. U gaat de Koloniënstraat op en bij de splitsing volgt u de Jonkersstraat naar links. U draait mee naar rechts en komt uit op de Koningsstraat. U gaat naar links en volgt de Koningsstraat. U passeert de Congreskolom en komt dan aan de kleine ring. Aan de overkant (rechts) van het grote kruispunt ziet u de P&V-toren.

A pied Te voet ± 12'

Fréquences / Frequencies

Lignes / Lijnen		PM	C	PS
Botanique / Kruidtuin				
M 2	Simonis (Leopold II) - Simonis (Elisabeth)	6	7'30	6
M 6	Simonis (Elisabeth) - Roi Baudouin Simonis (Elisabeth) - Koning Boudewijn	6	7'30	6
B 61	Gare du Nord - Montgomery Noordstation - Montgomery	10	15	10
T 92	Schaerbeek Gare - Fort Jaco Schaarbeek Station - Fort Jaco	6	12	6
T 94	Stade - Herrmann-Debroux Stadion Herrmann-Debroux	6	12	6
Rogier				
T 3	Gare du Nord - Churchill Noordstation - Churchill	6	10	6
T 4	Stalle - Esplanade	6	10	6
T 25	Rogier - Boondaal Gare Rogier - Boondaal Station	6	10	6
T 55	Bordet Station - Rogier	6	10	6
B 58	Vilvoorde Station - Yser Vilvoorde Station - IJzer	10	15	15
Correspondances Aansluitingen M 2 6 B 61				
Gare du Nord / Noordstation				
B 14	UZ Brussel - Gare du Nord UZ Brussel - Noordstation	12	15	12
B 57	Hôpital Militaire - Gare du Nord Militair Hospitaal - Noordstation	8	-	10
Correspondances Aansluitingen T 3 4 25 55 B 58 61				

PM = Heure de pointe du Matin / Ochtendspits
C = Heure creuse / Daluren
PS = Heure de pointe du soir / Avondspits

Bruxelles-Congrès Brussel-Congres

Itinéraire Reisweg 2 ±7' = 5' 2'

Bruxelles-Congrès Brussel-Congres

Dans la gare, vous suivez les flèches "Sortie vers le Boulevard - Cité Administrative de l'Etat". Arrivés au boulevard Pachéco, lorsque vous arrivez près des portes vitrées, vous sortez et tournez à droite dans le boulevard Pachéco. Vous arrivez à la petite ceinture où vous tournez à droite: la Tour P&V est déjà en vue!

In het station de wegwijzers "Rijksadministratief Centrum" volgen. De Pachecolaan naar rechts nemen en aan de kleine ring weer naar rechts gaan. Na een korte klim komt u aan het grote kruispunt met de Koningsstraat. Aan de overkant (tegenover de Kruidtuin) ziet u de P&V-toren.

A pied Te voet ± 7'

Bruxelles-Schuman Brussel-Schuman

Itinéraire Reisweg 2 ±7' = 5' 2'

Bruxelles-Schuman Brussel-Schuman

Vous empruntez le couloir vers le métro et sortez dans la rue des Colonies, que vous montez. Au carrefour vous choisissez la rue du Gentilhomme sur votre gauche. Un peu plus loin, vous tournez à droite et arrivez dans la rue Royale. Vous suivez cette rue vers la gauche et vous arrivez au carrefour où se trouve la Tour P&V.

U volgt de weg naar de metro (ondergrondse gang) en komt boven (aan het einde van de gang) in de Koloniënstraat. U gaat de Koloniënstraat op en bij de splitsing volgt u de Jonkersstraat naar links. U draait mee naar rechts en komt uit op de Koningsstraat. U gaat naar links en volgt de Koningsstraat. U passeert de Congreskolom en komt dan aan de kleine ring. Aan de overkant (rechts) van het grote kruispunt ziet u de P&V-toren.

A pied Te voet ± 12'

Alternatives / Alternatieven

Parkings :
De transit : CERIA, Kraainem, Delta, Herrmann-Debroux, Roodebeek, Stalle, Reyers Payant : Rogier, Botanique, Pachéco City Parking et Passage 44.

A vélo :
Voir l'itinéraire sur le plan. Il y a un parking vélo aux station Rogier et Botanique et à la Gare du Nord.

En taxi :
Possibilité de prendre un taxi à la gare du nord et à la place Rogier.

Parking :
Overstapparking : COOVI, Kraainem, Delta, Herrmann-Debroux, Roodebeek, Stalle, Reyers Betalend : Rogier, Botanique, Pachéco City Parking en Passage 44.

Met de fiets :
Zie plan op keerzijde. Er is een fietsparking aan metrostations

Met de taxi :
Het is mogelijk een taxi te nemen aan de stations Brussel-Noorden aan de Rogierplein.